

# Casa del Libro

Compra todos tus libros desde casa ¡Todas las novedades y de fondo!

Edición España

Quiénes somos

Contacto

Webs de EFE

Búsqueda Avanzada



ENFERMEDADES

NUTRICIÓN

PSICOLOGÍA Y BIENESTAR

MUJER E INFANCIA

SALUD SEXUAL

ESTÉTICA

SANIDAD

EMPRESAS

PROFESIONALES

ira las científicas

**POLÍTICA DISCAPACIDAD (Previsión)** > Lourdes Arrieta, una rebelde con cause

[PORTADA](#) > [ENFERMEDADES](#) > SQM: CUANDO LOS PRODUCTOS QUÍMICOS NO TE DEJAN VIVIR

SÍNDROMES

## SQM: Cuando los productos químicos no te dejan vivir

Mareo, náuseas, dolores musculares, problemas digestivos, alteraciones de memoria y/o de ánimo son sólo algunos de los síntomas que genera el Síndrome de Sensibilidad Química Múltiple (SQM), una enfermedad provocada por la intolerancia a numerosos productos químicos, de limpieza del hogar, perfumería, plaguicidas, metales...

### Otras noticias

- [Fibromialgia: las firmas del dolor](#)
- [Las nuevas palabras de la salud, en el diccionario](#)

MADRID/EFE/PILAR GONZÁLEZ MORENO | MIÉRCOLES 16.03.2016



EFE/Esteban Cobo.

Esta enfermedad, el Síndrome de Sensibilidad Química Múltiple, no esta libre de controversia, dada su variedad de síntomas y el grado de afectación que presentan las personas que la padecen.

Además hay una "asociación importante" con otros dos síndromes: el de la fibromialgia y el Síndrome de Fatiga Crónica, ha explicado a EFESalud la doctora **Mar Rodríguez Gimena**.

"Hasta el punto -afirma- de que muchos profesionales nos planteamos si no compartirán una misma causa etiopatogénica y no estaremos ante un único síndrome o enfermedad en la cual



ENCUENTRA TU  
**TRABAJO**  
en [efesalud.com](http://efesalud.com)



VISTO COMPARTIDO NUBE DE TAGS

E.coli, la bacteria peligrosa

¿Te puedes contagiar del virus del papiloma humano con el sexo oral?

Puntos rojos en la piel

La sustancia de las emociones: amor, miedo, alegría, tristeza y rabia

Cinco enfermedades mentales en profundidad

Origen, síntomas, diagnóstico y prevención del zika

Adicción a los videojuegos, un exceso peligroso para la salud

¿Puede el sexo oral provocar cáncer de garganta?

si lo que predomina es el cansancio hacemos el diagnóstico de fatiga crónica; si predomina el dolor hacemos el diagnóstico de fibromialgia; y si lo que es más importante es la intolerancia a productos químicos, hablamos de SQM".

## Predominio de mujeres

Entre las personas afectadas hay un predominio de mujeres, pero tampoco está muy claro que porcentaje de la población sufre este síndrome, que provoca un sufrimiento relevante.

Según los estudios poblacionales, varía del 0,5 al 2,5 por ciento, si el diagnóstico es realizado por un profesional de la medicina. Pero el porcentaje puede aumentar hasta más del 10% si la muestra es poblacional.



EFE/Marta Pérez

## Síntomas

Los síntomas afectan a todos los órganos y sistemas en diferente intensidad.

**Sistema neurocognitivo:** pueden aparecer alteraciones en la memoria, la orientación temporal -espacial, el ánimo y el insomnio.

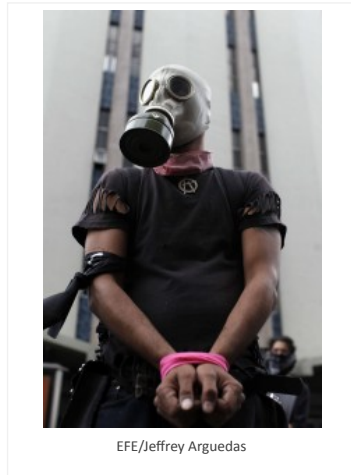
**Afectación de mucosas:** rinitis, conjuntivitis, faringitis, sensación de boca quemada, lengua ardiente, asma.

**Aparato locomotor:** dolores musculares, sin claros síntomas de artritis, sensación de debilidad muscular con cansancio excesivo.

**Sistema endocrino:** afectación en muchos casos de la glándula tiroides con hipotiroidismo/hipertiroidismo, tiroiditis de Hashimoto, alteraciones también en el ciclo menstrual en las mujeres con sangrados excesivos o irregularidad en el ciclo, que previo a la exposición era normal, y alteraciones en la hormona de crecimiento, alteraciones en la vitamina D e hiperparatiroidismo.

**Aparato digestivo:** diarreas, síndrome del [intestino irritable](#), disbiosis intestinal.

## Una vida cotidiana llena de limitaciones



EFE/Jeffrey Arguedas

La presidenta de la **Asociación de Afectados por el Síndrome de Fatiga Crónica y SQM** de Madrid, **María López Matallana**, que sufre el [Síndrome de Fatiga Crónica](#) y tiene un principio de SQM, destaca que el impacto de esta enfermedad orgánica, multisistémica, reduce la actividad de la persona entre el 50 y el 80 por ciento, y se acompaña de una sensación de gripe que no remite, de trastornos importantes de concentración y memoria, dolor en articulaciones y/o músculos, alteraciones del sueño, dolor de garganta, inflamación de ganglios, inestabilidad ortostática (no poder estar de pie y desmayarse con facilidad), sensación febril e intolerancia a la actividad física, que provoca un malestar muy prolongado, de días, semanas o, incluso, meses, tras un esfuerzo.

Ello conlleva serias limitaciones para su vida cotidiana, ya que no puede viajar en medios de transporte público, permanecer en lugares públicos de obligada asistencia: oficinas para realizar trámites, consultas médicas, y otros lugares como supermercados, tiendas, cines, restaurantes...

Tampoco puede utilizar aseos públicos, caminar o pasear por calles que estén siendo asfaltadas, o cuyas aceras estén siendo reparadas, o con mucho tráfico por parques o jardines que estén siendo fumigados, abonados.

Esta lista también incluye la visita a viviendas de familiares o amigos, o centros hospitalarios que no estén adaptados a sus necesidades.

El afectado por SQM tiene necesidad de utilizar productos especiales para su aseo personal, limpieza doméstica, alimentación, etc., así como utilizar mascarilla, purificador de aire y otros aparatos que les permitan no recibir el 100% del impacto de los tóxicos que se encuentran en



**STOP A LAS HUMEDADES**  
Conozca el origen y la solución en 1 min

## Twitter: efesalud

¿Es necesario ser perfecto para ser feliz? <https://t.co/1z84zMYsY3> el psicólogo Walter Riso responde esta pregunta <https://t.co/XVrp2t16KF> hace 53 minutos ReplyRetweetFavorite

Síndrome Sensibilidad Química Múltiple (SQM) <https://t.co/weHkxpChpu> cuando productos químicos no te dejan vivir. <https://t.co/eowtk6aMtK> hace 2 horas ReplyRetweetFavorite

Hoy, en #EFesalud, ¿se necesita ser perfecto para ser feliz? Walter Riso responde; y conoce Síndrome de Sensibilidad Química Múltiple (SQM). <https://t.co/nMq5dnXLqI> hace 2 horas ReplyRetweetFavorite

540 vídeos únicos; 7,5 millones de reproducciones y 20.000 suscriptores <https://t.co/Grfem7CF7> ¡Gracias a tod@s! <https://t.co/nMq5dnXLqI> hace 16 horas ReplyRetweetFavorite

Seguir a @efesalud [@efesalud](https://twitter.com/efesalud)

el ambiente.

Una exposición a tóxicos, por pequeña que sea, producirá graves problemas de salud, de forma que la persona afectada no será capaz ni siquiera de cuidar de sí misma.

## Gran desconocimiento

A juicio de Matallana existe un gran desconocimiento por parte de la mayoría de los médicos y profesionales de la salud sobre estos dos síndromes.

Además el SQM no está reconocido como enfermedad por la OMS, aunque sí por distintos países, entre los que se encuentra España desde enero de 2014.

*No obstante, considera que queda “mucho camino que recorrer” con esta enfermedad: desde adaptar consultas o asumir protocolos específicos de atención en las urgencias hospitalarias, a la aplicación de tratamientos adecuados.*

Mientras tanto, el acceso a la sanidad pública está lleno de trabas, denuncia.

En cuanto a la obtención de incapacidades laborales, señala que los que padecen SQM tienen que estar muy graves para que se les reconozca.

Etiquetado con: [enfermedades raras](#), [síndrome de sensibilidad química múltiple](#)  
Publicado en: [Enfermedades](#)

## Noticias relacionadas

MARTES 14.07.2015

### Cómo superar el muro del dolor crónico

VIERNES 07.12.2012

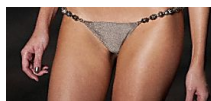
### Enfermedades ambientales: reto médico, amenaza para la industria

## Te recomendamos



EFESALUD

El Hospital Marqués de Valdecilla, sello “Ad Qualitem” de calidad sanitaria



EFESALUD

Cirugía vaginal, un tratamiento en alza por estética y salud



EFESALUD

Puntos rojos en la piel



EFESALUD

Cinco enfermedades mentales en profundidad

## Contenido patrocinado



VIGNERONS

Si te gusta el vino, debes saber esto



ACTIVEBEAT

Cinco súper alimentos que combaten el Alzheimer



EL ECONOMISTA

María José Suárez: la mujer de su amante se entera por la prensa de que su marido está...



BOLSAMANIA

Niño Becerra: 'España es un país pobre, recauda poco y exprime fiscalmente a sus...

recomendado por

---

**EFE.COM**

---

**WEBS TEMÁTICAS**

---

**SECCIONES ESPECIALES**

ENFERMEDADES	MUJER E INFANCIA	SANIDAD
NUTRICIÓN	SALUD SEXUAL	EMPRESAS
PSICOLOGÍA Y BIENESTAR	ESTÉTICA	PROFESIONALES

**ACERCA DE**  
AGENCIA EFE**SIGUENOS EN**

TWITTER	YOUTUBE
FACEBOOK	GOOGLE +
DAILYMOTION	RSS

+

**CONTACTO**

Avd. de Burgos, 8. 28036  
Madrid. España  
Tel.: 913467100  
Tel.: 913467401  
Mail: [efesalud@efe.es](mailto:efesalud@efe.es)

---

© Agencia EFE, S.A. Avd. de Burgos, 8. 28036 Madrid. España Tel: +34 91 346 7100. Todos los derechos reservados

[Aviso legal](#)[Política de privacidad](#)**Login****Nombre de usuario****Contraseña** Recuérdame

Log in

[Registro](#) | [Contraseña perdida?](#)| [Volver al login](#)